

# Soliance - Sopholiance S

## Анти-бактериальный агент & себорегулятор

INCI China approved  
Ecocert and Cosmos approved



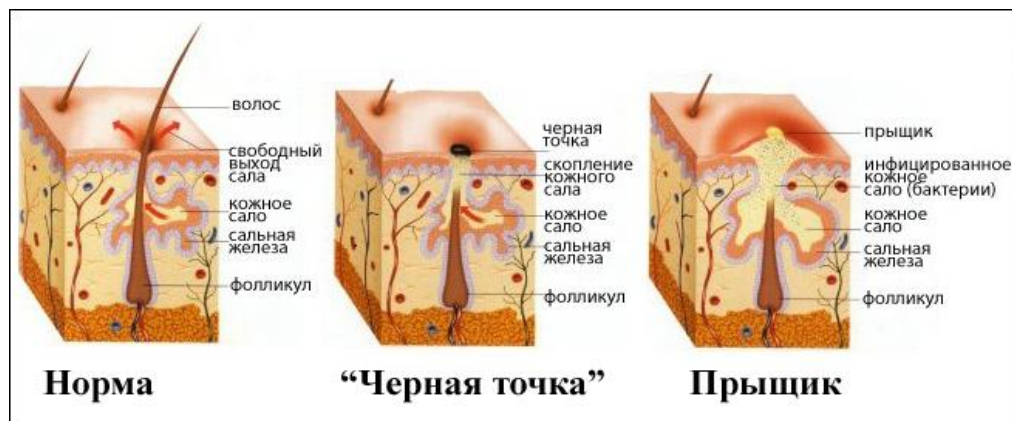
Givaudan

engage your senses



# Возникновение акне

- Избыточное производство кожного сала
- 2. Гиперкератинизация волосяного фолликула – себум остается заблокирован внутри поры
- 3. Размножение бактерий (*Propionibacterium acnes*) внутри фолликул



- Кожное сало разлагается на жирные кислоты под действием бактериальной липазы и генерирует таким образом образование воспалительных папул.
- Разрыв мембраны фолликула и массивное воспаление приводят к образованию гнойничков

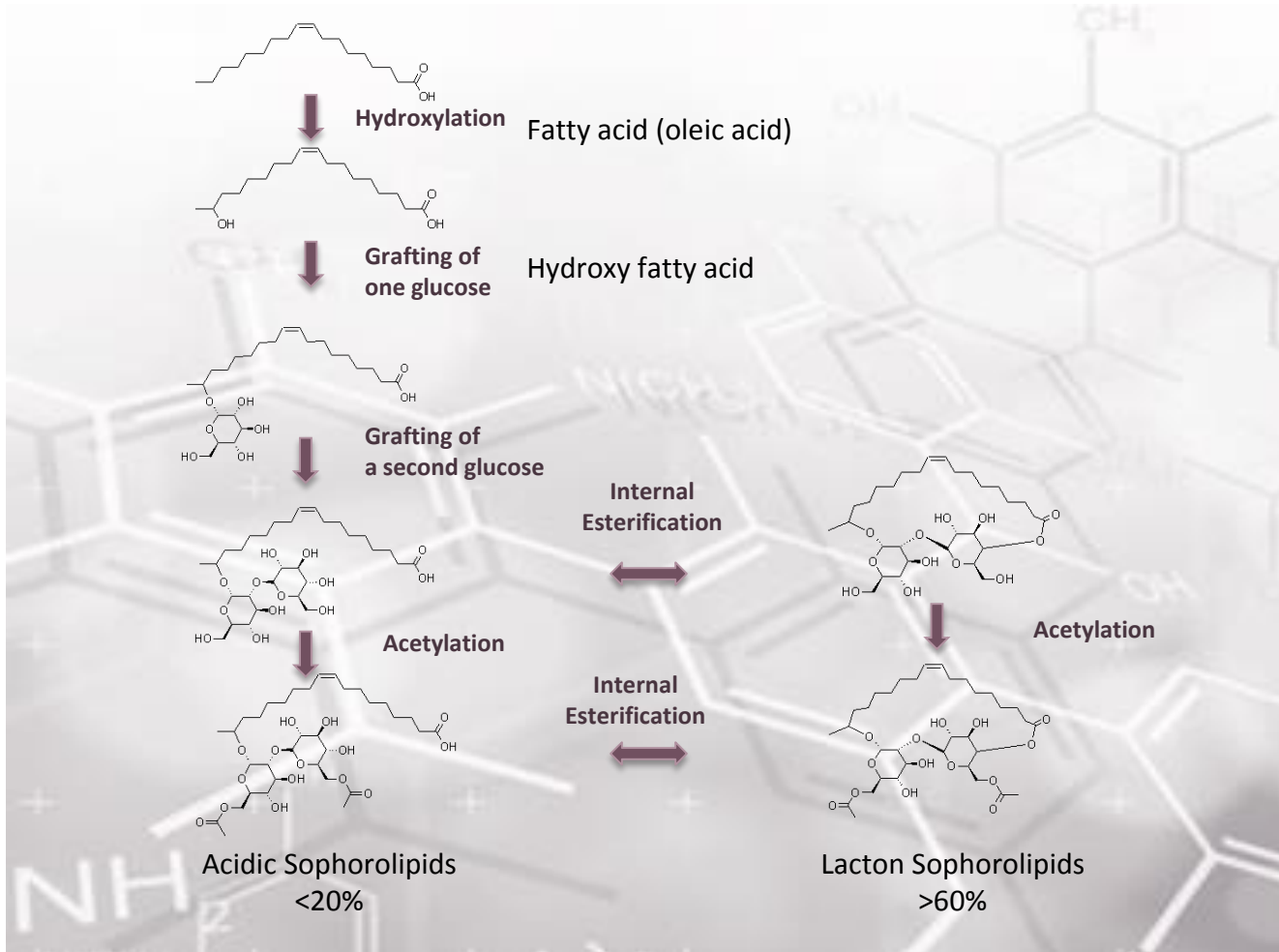
# Sopholiance S

## 100% натурального происхождения

- Биосурфактант семейства софоролипидов, комбинации гликолипидов, получаемых путем ферментации *Candida Bombicola*, бактерии, ответственной за акне
- Сертифицирован Ecocert

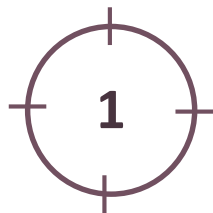


# Sopholiance S Структура



# Mechanism of action

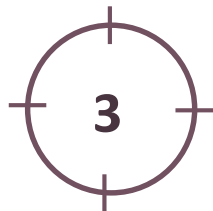
## Sopholiance S имеет сильную анти-липазную активность



**Действует на грамм-положительные бактерии** *Propionibacterium acnes*, вызывающие акне и воспаления кожи



**Активизирует себорегуляцию**  
Лимитирует выработку себума



**Тормозит распространение** *Corynebacterium Xerosis*, ответственных за появление запаха пота

# Антибактериальные свойства *In vitro* тест

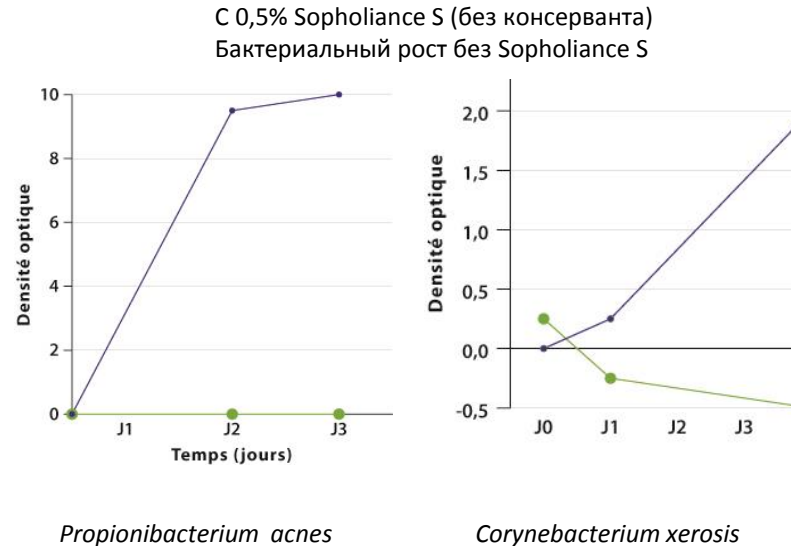
В чашках петри производят посев штамма *Corynebacterium xerosis*, затем обрабатывают 2% раствором Sopholiance S (без консерванта). Результаты снимаются через 24 ч.



Sopholiance S:  
отсутствие роста  
бактерий

Рост бактерий

Колбы, содержащие культуральную среду *Corynebacterium xerosis* или *Propionibacterium acnes* с 0,5% S Sopholiance инкубируют при 37 ° C в течение 3 дней. Эволюцию бактериального роста наблюдают путем измерения оптической плотности.



*Propionibacterium acnes*

*Corynebacterium xerosis*

**Sopholiance S тормозит рост бактерий, ответственных за появление запаха пота и за акне.**

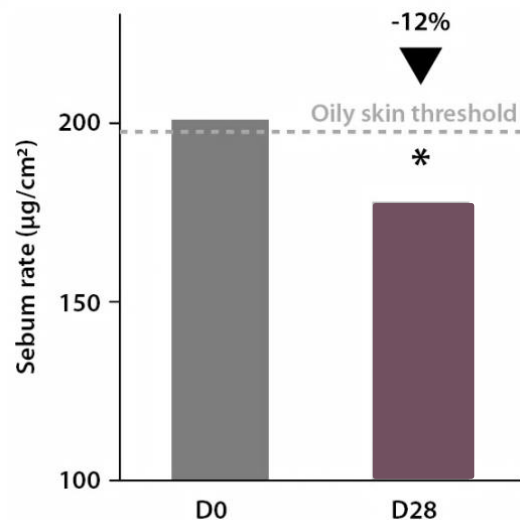
# Регуляция производства себума

## *In vivo* тест

### Protocol:

22 добровольца азиатского типа с жирной кожей применяют 2 %-ый гель Sopholiance S на область лба, два раза в день в течение 28 дней. Количество выработки себума оценивается при помощи себуметра на день 0 и на 28 день.

Phase	Components	%
A	Hydroxyethylcellulose	1
	Water	QSP 100
	Preservative (phenonip XB)	0.4
B	<b>Sopholiance S</b>	2
C	Sodium hydroxide 3%	0.02



Уменьшение выработки себума : **-12%**.

Уменьшение производства себума отметили **76 %** добровольцев.

# Регуляция производства себума

## *In vivo* тест

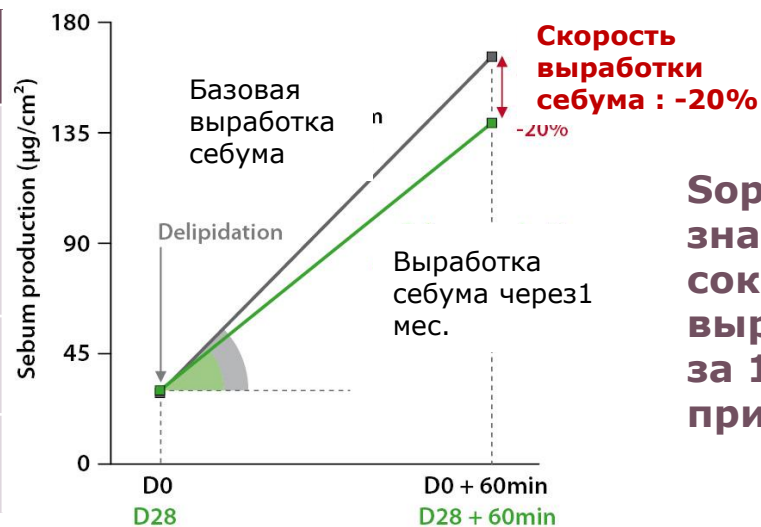
### Протокол :

Группа экспертов: 22 добровольца с жирной кожей азиатского типа.

Д 1: Обезжиривание кожи при помощи смеси этиловый спирт / вода + оценка секреции себума до очистки и 1 час после (себуметр). Обработка гелем, содержащим 2 % Sopholiance S, два раза в день в течение 28 дней.

Д 28 : Обезжиривание кожи при помощи смеси этиловый спирт / вода + Оценка секреции себума до очистки и 1 час после (себуметр)

Phase	Components	%
<b>A</b>	Hydroxyethylcellulose	1
	Water	QSP 100
	Preservative (phenonip XB)	0.4
<b>B</b>	<b>Sopholiance S</b>	2
<b>C</b>	Sodium hydroxide 3%	0.02



**Sopholiance S**  
значительно  
сокращает скорость  
выработки себума  
за 1 месяц  
применения



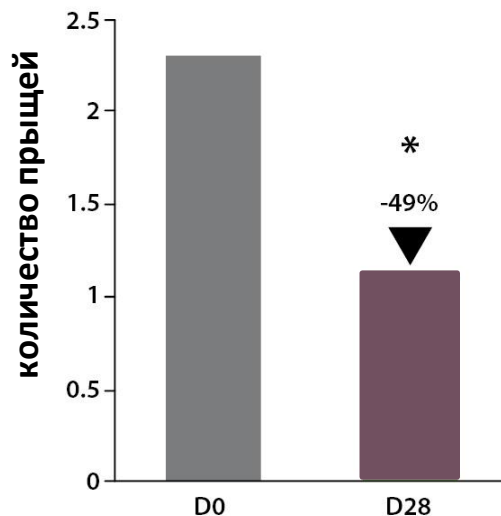
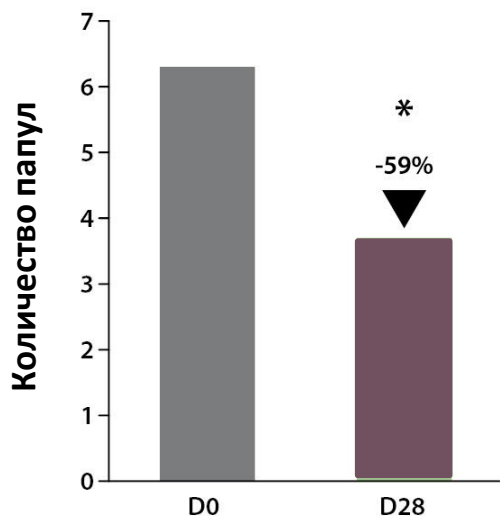
# Предупреждение появления акне

## *In vivo* тест

### Protocol:

22 добровольца – азиатского типа & жирная кожа

Протокол : Добровольцы применяют на область лба 2 %-ый гель Sopholiance S два раза в день в течение 28 дней. Количество прыщей и папул оценивается дерматологом.



**Sopholiance S**  
значительно уменьшает  
количество папул и  
прыщей

# Cosmetic applications

Skincare	Why and Benefits
<p><b>Oily skin products</b></p> <p><b>Specific care for asian skin</b></p>	<p>Oily skin makes the skin shiny, especially in the T-zone area. Asian persons tend to have oilier skin.</p> <p><b>Sopholiance S</b> is an in-depth treatment that will progressively <b>limit skin shininess</b> by regulating sebum production.</p>
<p><b>Acne prone skin products</b></p>	<p><b>Sopholiance S</b> will keep acne under control by limiting 2 key factors : <b>sebum production and bacteria proliferation.</b></p>
<p><b>Face cleanser</b></p> <p><b>Make up removers</b></p>	<p>Daily application of <b>Sopholiance S</b> will prevent the <b>colonization P.</b> Acnes and the accumulation of Sebum.</p>
<p><b>Haircare</b></p>	<p>Oily hair is mainly due to excessive sebum production from the scalp.</p> <p><b>As a sebum regulator, Sopholiance S</b> can be formulated into shampoo/conditioner dedicated to oily hair.</p>

## Применение в косметике

### Косметика для жирной и проблемной кожи

Излишняя выработка себума приводит к жирному блеску в области лбы и носа (зона Т). Sopholiance S не «маскирует» жирный блеск кожи, а действует целенаправленно на причину проблемы



### Кремы для кожи, склонной к акне

Sopholiance S ограничивает выработку себума и скорость его выработки, а следовательно тормозит рост бактерий.



### Продукты для снятия макияжа

Регулярное применение Sopholiance S позволяет предотвратить накопление себума и распространение бактерий на коже..

### Дезодоранты

Снижая распространение бактерий, Sopholiance S лимитирует появление запаха.



### Средства для кожи головы

Жирные волосы – это результат избытка себума в области кожи головы. Себорегулирующее действие Sopholiance S адаптировано для гаммы продуктов для жирных волос.



# Характеристики



**INCI:** Candida bombicola / glucose / methyl rapeseedate ferment (and) Water

**Аспект** вязкая светлая желтоватая жидкость

**Консервант** : Potassium sorbate

Sopholiance S рекомендуется в дозировке **1% - 2%**

## Применение:

- в косметических средствах для лечения акне
- в дезодорантах и антиперспирантах
- в очищающих средствах для лица (в т.ч. для снятия макияжа)
- в средствах для волос при себорее

Средства для тела



Антибактериальные и  
себорегулирующие свойства

Актив для жирной и угреватой кожи

Эффективность подтверждена тестами

Сертификат ECOCERT

# Sopholiance S

## Lysalpha «активный крем»

### Тестирован на жирной и акнеичной коже

- Market : France
- Referencing date : 2011



# Sopholiance S

- **SEBAPHARMA**, Sebamed, 24h Pfllege Deo

🌿 Market : Germany

🌿 Referencing date : 2012



# Sopholiance S

- **FRESH**, Deodorant

- Market : Germany

- Referencing date : 2012





# Sopholiance S

- **HAKA NATUR PFLEGE**, Déodorant Roll-on

- Market : Germany

- Referencing date : 2012



# Sopholiance S

- **CATTIER**, Déo, Brume active
- Deodorant spray
- 🌿 Market : France
- 🌿 Referencing date : 2010



# Sopholiance S

- **UNICO**, Euphoria, Себорегулирующая маска

🌿 Market : Malaisie

🌿 Referencing date : 2012



euphoria

# Sopholiance S

Déo fraîcheur, huiles essentielles et propolis

Deodorant spray

- Market : France
- Referencing date : 2011



*Famille Mary*  
Depuis 1921

# Thank you

Soliance - Sopholiance S  
Antibacterial and sebum control agent

The data in this document ("Data"): (i) has been prepared by Soliance in accordance with Soliance's internal protocols and procedures; (ii) is provided to Customer for its information and internal use only; (iii) is provided without warranty of any kind, including, without limitation, any implied warranty of accuracy, merchantability, fitness for particular purpose or non-infringement of third party intellectual property rights. In no event shall Soliance be liable to Customer or any third party for any losses, indemnities or damages of any kind (including, without limitation, any and all direct, special, indirect, incidental, or consequential damages or lost profits or revenues) that may arise out of, or in connection with, the use of the Data by Customer.

Customer is solely responsible for assessing the accuracy and reliability of the Data for its own purposes (including, without limitation, Customer's end-use applications), and assumes all risks and liabilities arising out of or in connection with the use of the Data.

Givaudan