

**degussa.**

*creating essentials*

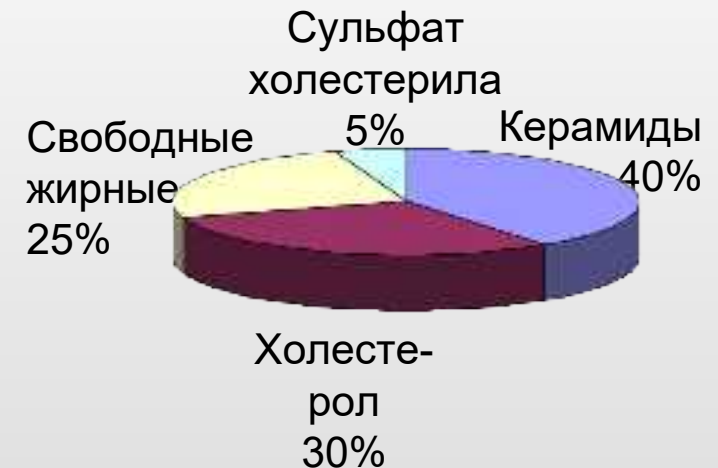
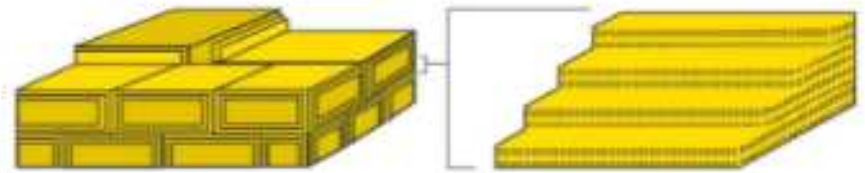
## **SK-Influx® -**

Идентичный коже липидный концентрат  
для улучшения функционального барьера кожи  
Идеально подходит для сухой, чувствительной и  
стареющей кожи



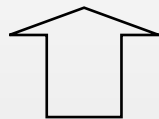
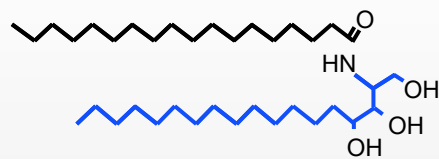
# Липидный барьер Stratum Corneum

**Stratum Corneum:**  
модель «кирпичи и раствор»

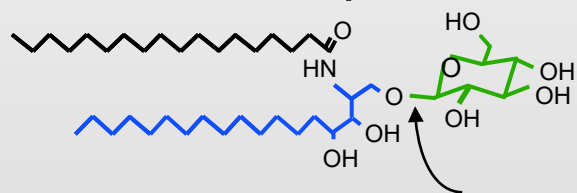


**Керамиды**

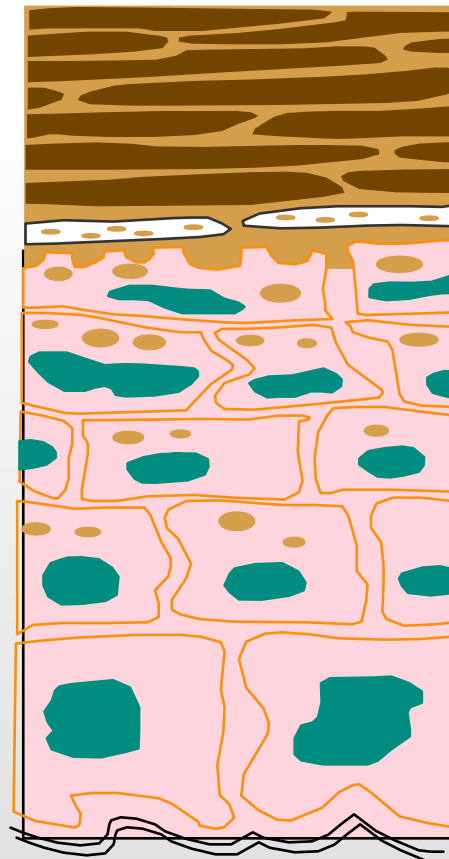
(40-65% суммарно липиды)



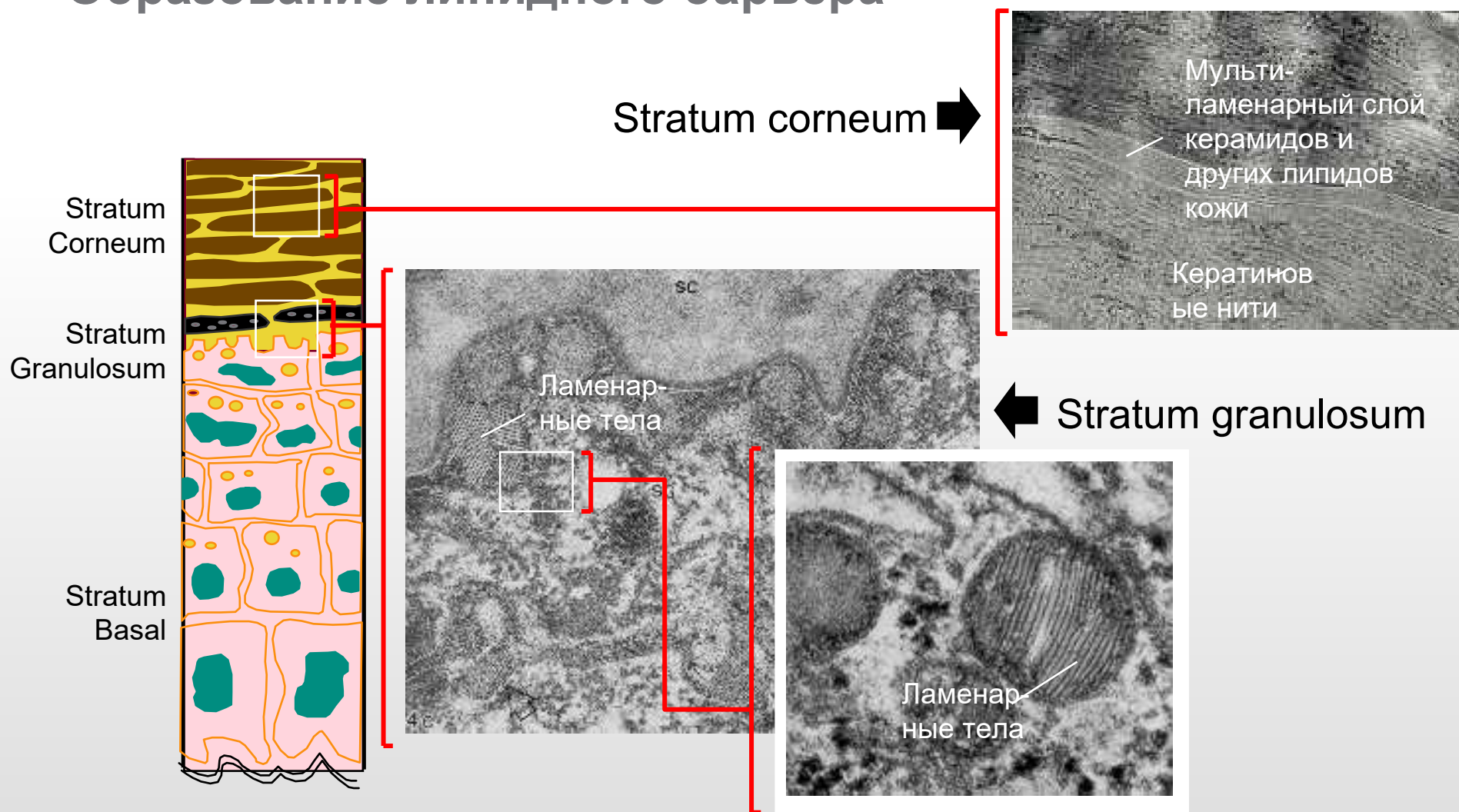
**Глюкокерамиды**



cerabrosidase

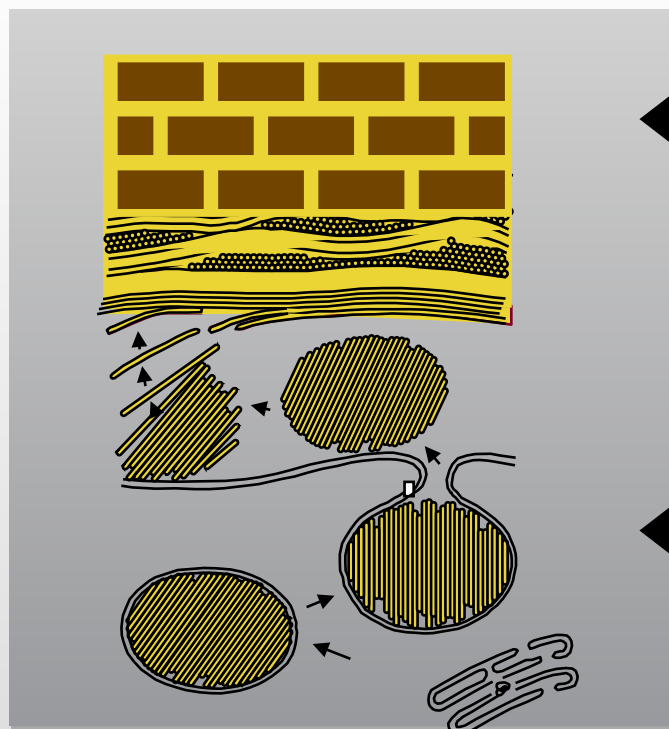


# Образование липидного барьера



# SK-influx® имитирует натуральное образование липидного барьера

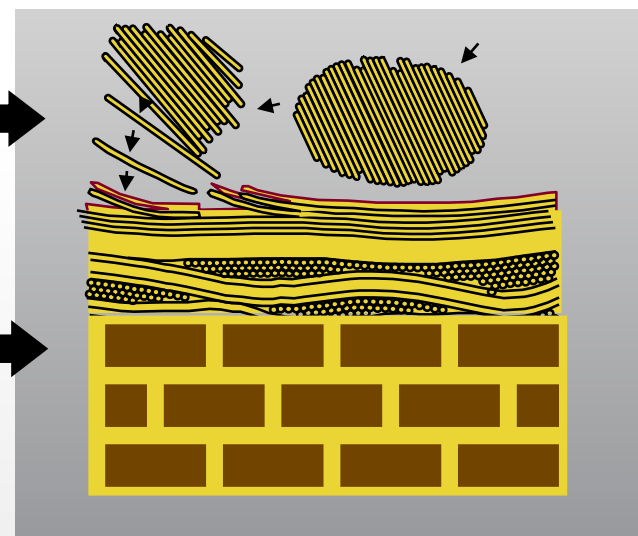
**Образование липидного барьера кожи**



применен  
ие  
SK-influx®

Stratum  
Corneum

Stratum  
Granulosum

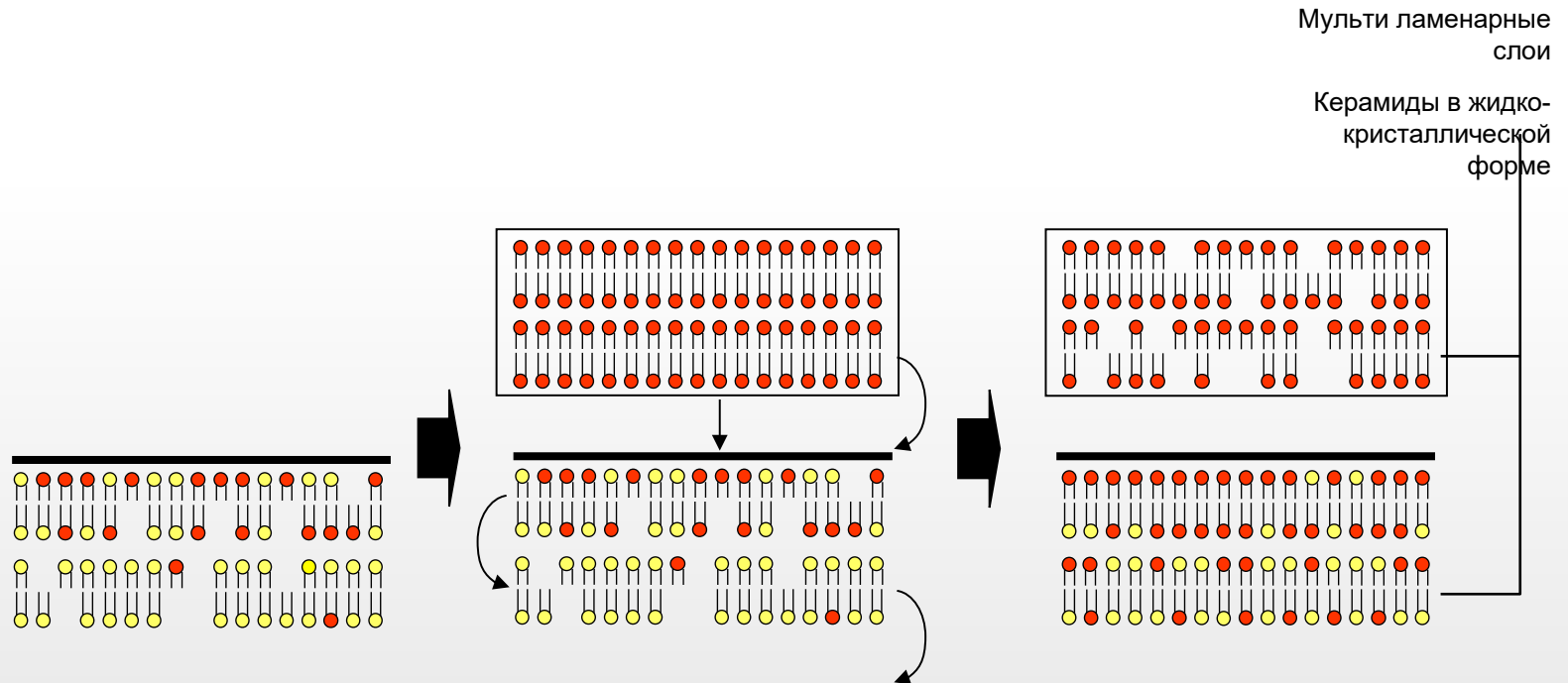


**Восстановление липидного барьера при помощи SK-influx®**

# Почему SK-influx® такой эффективный?

SK-influx®  
состав

Липидный  
барьер в  
Stratum  
Corneum



Направленное применение SK-Influx® усиливает натуральный липидный барьер сухой, чувствительной и стареющей кожи против потери влаги и внутренних изменений.

## Состав и характеристики SK-Influx®

### состав SK-influx®

<b>Концентрация липидов</b>	<b>6.0 %</b>
вода	q.s. 100 %
Лактилат	10 %
карбомер	0.3 %
Xanthan gum	0.3 %
Метил парабен	0.3 %
Пропил парабен	0.2 %

1.5 %	<b>комплекс керамидов</b>
	- Ceramide I 0.001%
	- Ceramide III 0.5%
	- Ceramide IIIB 0.5%
	- Ceramide VI 0.5%
0.5 %	<b>холестерол</b>
±3.5 %	<b>свободная жирная к-та</b>
0.5%	фитосфингозин

**INCI name:** Ceramide 3; Ceramide 6 II; Ceramide 1; Phytosphingosine; Cholesterol; Sodium Lauroyl Lactylate; Carbomer; Xanthan Gum

### примечание

- керамиды, холестерол и жирные к-ты действуют синергетически
- в соответствии с научной лит-рой, Керамиды 1, 3 и 6 необходимы для восстановления поврежденной и чувствительной кожи

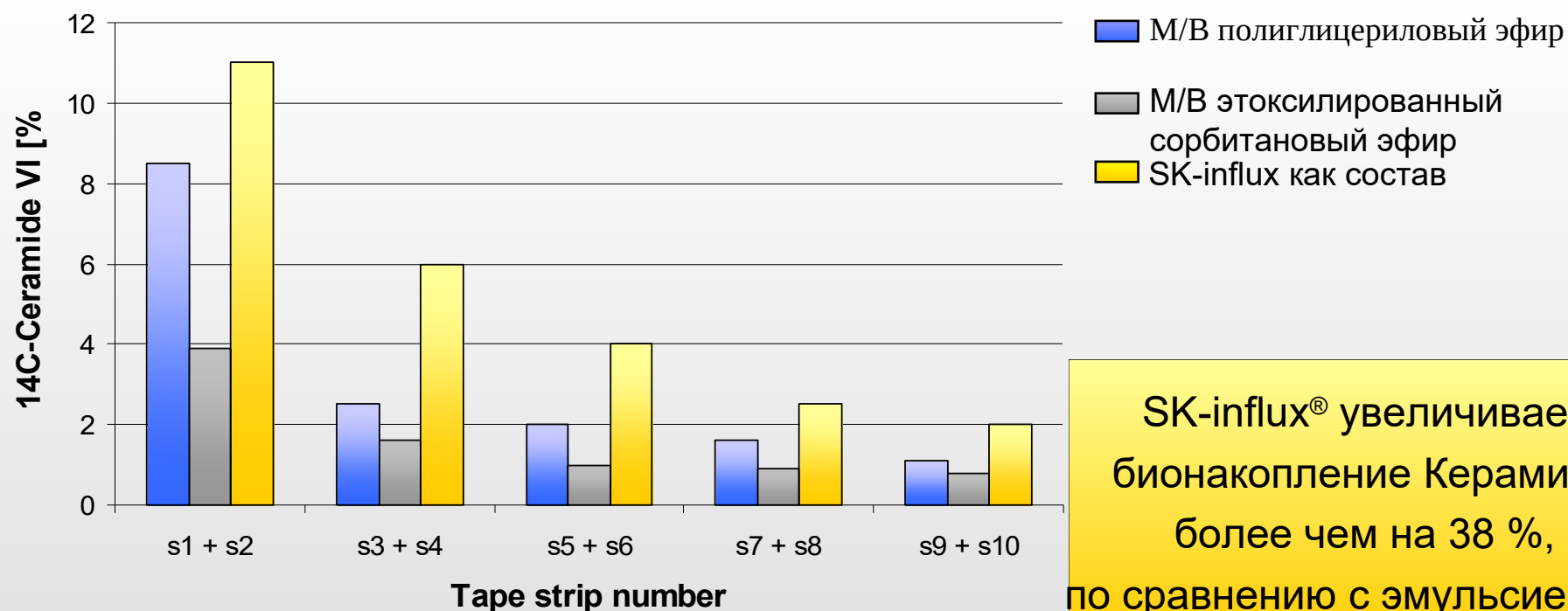
## Разработан для быстрого применения

дозировка SK-influx®	
Нормальная кожа	1.5 - 5 %
сухая / чувствительная кожа	3 - 5 %
Стареющая кожа	3 - 5 %
Восстановление кожи / защита	3 - 5 %

- подходит для большинства составов
- SK-influx добавляется в водную фазу перед стадией гомогенизации
- нужно избегать систем с катионным эмульгатором

## Поглощение керамида кожей Ex-vivo study

3 x 50 µl из 3 различных составов  
с 0.5% C14 Ceramide VI  
наносится на изолированный stratum  
corneum

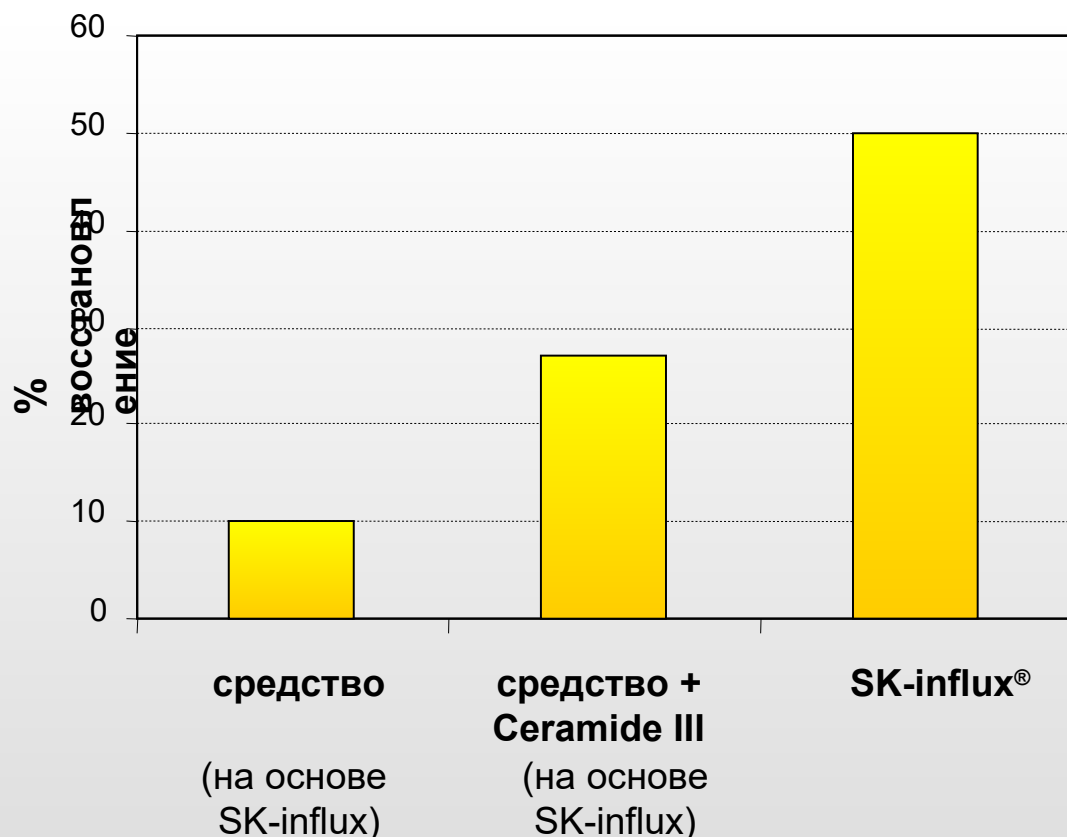


SK-influx® увеличивает бионакопление Керамида более чем на 38 %, по сравнению с эмульсией M/V



## Восстановление поврежденного функционального барьера Ex-vivo study

Ex-vivo кожа повреждена ацетоном  
TEWL измеряется после 20 часов



Добавление холестерина и свободных жирных кислот к керамидам оказывает синергетический эффект на восстановление барьера кожи

## Почему Sk-influx важен для стареющей кожи?

Возраст	Уровень Керамида
<u>руки:</u> 21 - 30 лет	100 %
31 - 40 лет	78 %
41 - 50 лет	63 %
<u>лицо:</u> 21 - 30 лет	100 %
31 - 40 лет	62 %
41 - 50 лет	37 %

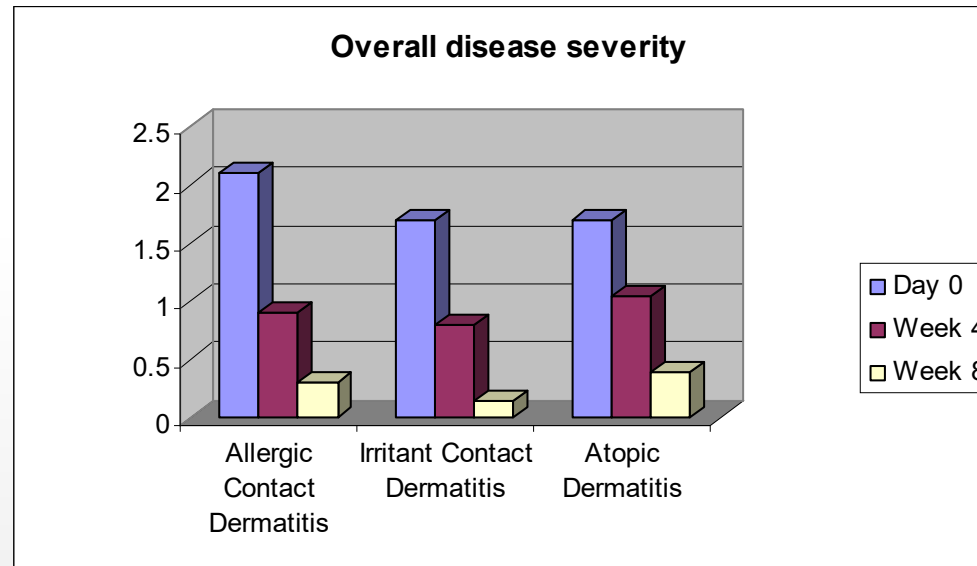
N.B. Relative levels of Ceramides 1 through 6 do not change.

Source: A.V. Rawlings et al. in *Biocosmetics-Skin aging*, IFSCC, vol. I, 31-45 (1993).

## Почему Sk-influx важен для сухой и чувствительной кожи ?

Болезни	Снижение керамидов	Ссылки
псориаз	Ceramides 1, 3, 6 ↓	Motta S. et al., Arch. Dermatol. 130, 452 - 456 (1994)
ихтиоз	Ceramides 1,6 ↓	Paige DG et al., Proc. Br. Ass. Dermatol. 25 (1993)
угри (сильные)	Linoleate in Ceramide 1 ↓	Pershho K et al., J. Invest. Dermatol. 90, 350 - 353 (1988)
Атопический дерматит	Ceramides 3, 6 ↓	Di Nardo A et al., Acta Dermatol. Vener. 78, 27 - 30 (1998)
Дерматит вызванный ПАВ	Ceramide 3 ↓	Di Nardo A et al., Contact Dermatitis 35, 86 - 91 (1996)

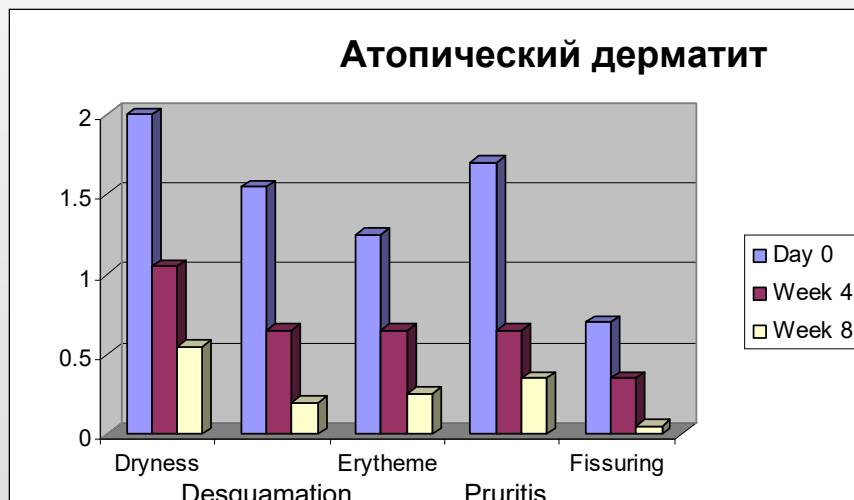
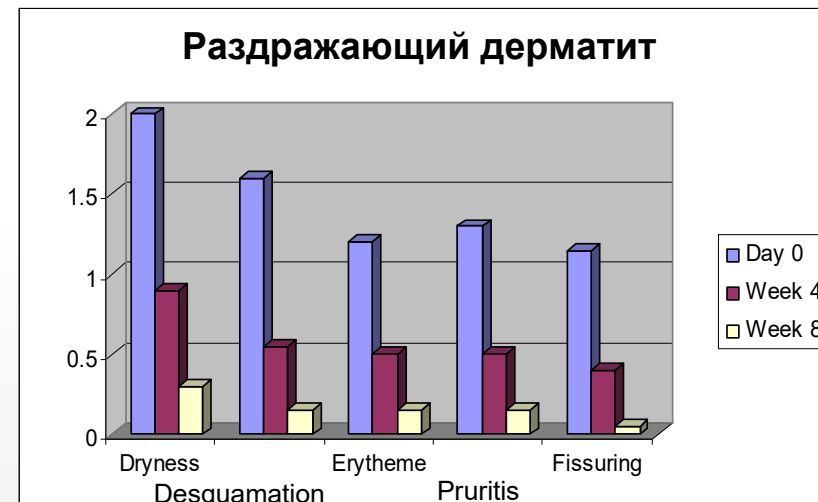
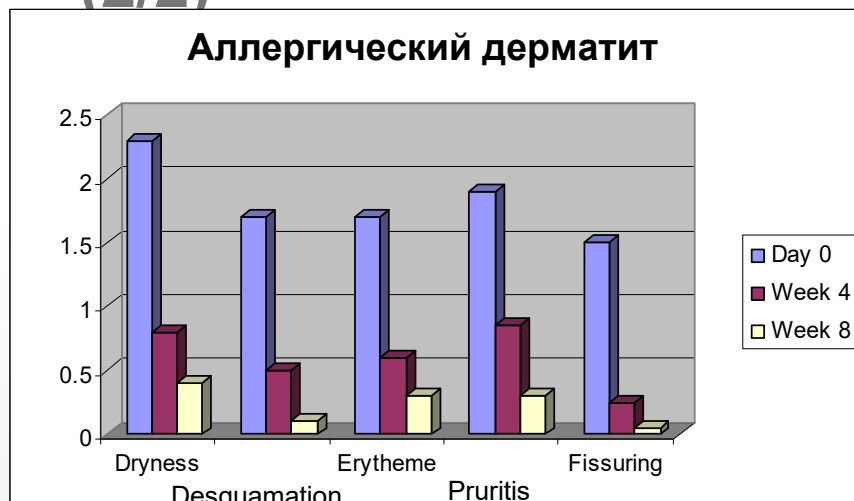
## Медицинская оценка- Multi center изучение (1/2)



- **кол-во пациентов:** аллергич.дерматит = 35, раздраж.дерматит = 123, атопический дерматит = 24
- **продукт:** Locobase Repair® (Yamanouchi) содержащий Ceramide 3, холестерол и жирные кислоты с применением нанотехнологии.
- **применение продукта:** 1-2 раза в день, макс.8 недель
- **оценка симптомов:** случайно, дерматологически на 0 день, на 4 неделе и на 8 неделе
- **природа симптомов:** сухость, обезвоживание, эритема, зуд, растрескивание и общая жесткость
- **оценочная шкала:** 0=нет; 1=мягк; 2=умерен.; 3=сильное

*E. Berardesca et al., Contact Dermatitis, 2001, 45, 280-285. Evaluation of efficacy of a skin lipid mixture in patients with irritant contact dermatitis, allergic contact dermatitis or atopic dermatitis: a multicenter study*

# Медицинская оценка- Multi center изучение (2/2)



“Сбалансированная липидная смесь [керамиды, холестерол, жирные к-ты] эффективно улучшают барьерные свойства и общее состояние кожи поврежденную дерматитом.”

## Преимущества SK-Influx®

Наиболее доступная липидная смесь;

### **Идентичный коже липидный концентрат**

- ◆ керамид 1+3+6, холестерол, жирные кислоты
- ◆ фитосфингозин

Схожесть со структурой липидного барьера кожи

- ◆ мультиламенарная
- ◆ жидкокристаллическая

Разработан для питания кожи керамидами

- ◆ Восстановление функционального защитного барьера кожи
- ◆ Увеличивает увлажнение и защиту кожи
- ◆ **Используется запатентованная BioMembrains® технология**

# Крем восстанавливающий кожу с SK-Influx®(WR 1/00-11)

degussa.

creating essentials

A	TEGIN® Alkanol S 2 (Steareth-2 )	2.40 %
	TEGO® Alkanol S 20 P (Steareth-20)	0.60 %
	TEGO® Alkanol 1618 (Cetearyl Alcohol)	3.00 %
	Стеариновая к-та	1.00 %
	Изогексадекан	6.00 %
	VARONIC® APS (PPG-11 Stearyl Ether)	3.00 %
B	Циклометикон	1.00 %
	Glyc	3.00 %
	SK-influx® (Ceramide 3; Ceramide 6II; Ceramide 1; Phytosphingosine; Cholesterol; Sodium Lauroyl Lactylate, carbomer, xanthan gum)	5.00 %
	Вода	73.60 %
C	TEGO® Carbomer 134 (Carbomer)	0.20 %
D	Минеральное масло (30 mPa s)	0.80 %
	Гидроксид натрия (10 % в воде)	0.40 %
Z	Консервант, отдушка	q.s.

## Тех.процесс

1. Нагреваем фазу А и В отдельно до. 80 °С.
2. Добавляем фазу А в В при перемешивании<sup>1)</sup>.
3. Гомогенизируем.
4. Охлаждаем осторожно помешивая до 60 °С и добавляем фазу С.
5. Гомогенизируем недолго.
6. Охлаждаем осторожно помешивая и добавляем фазу D ниже 40 °С.

### 1) важно:

Если фаза А добавляется в реактор первой, фаза В добавляется **без перемешивания**.

**Лосьон M/B с SK-influx®****(SP 14/03-4)**

<b>A</b>	TEGO® Care 450 (Polyglyceryl-3 Methylglucose Distearate )	2.00 %
	TEGOSOFT® CT (Caprylic/ Capric Triglyceride)	5.00 %
	TEGOSOFT® DO (Decyl Oleate)	5.00 %
	TEGOSOFT® DC (Decyl Cocoate)	4.00 %
	TEGOSOFT® OS (Ethylhexyl Stearate)	4.00 %
	Тосopheryl Acetate	0.50 %
<b>B</b>	циклометикон	1.00 %
	пропиленгликоль	3.00 %
	аллантоин	0.10 %
	вода	68.60 %
	SK-influx® (Ceramide 3; Ceramide 6II; Ceramide 1; Phytosphingosine; Cholesterol; Sodium Lauroyl Lactylate, carbomer, xanthan gum)	5.00 %.
<b>C</b>	TEGO® Carbomer 141 (Carbomer)	0.40 %.
	TEGOSOFT® OS (Ethylhexyl Stearate)	1.60 %
<b>D</b>	Гидроксид натрия (10 % в воде)	0.80 %
<b>Z</b>	Консервант, отдушка	q.s.

**процесс**

1. Нагреваем фазы А и В отдельно до 80 °С.
2. добавляем фазу А в В помешивая <sup>1)</sup>.
3. гомогенизируем.
4. Охлаждаем до 60 °С, осторожно помешивая и добавляем фазу С.
5. Гомогенизируем недолго.
6. Охлаждаем помешивая и добавляем D ниже 40 °С.

**1) важно:**

Если фаза А вводится в реактор первой, фаза В добавляется **без перемешивания**.